



I gode hænder




SCT. MARIA HOSPICE



Velkommen til Sct. Maria Hospice

Med det her magasin ønsker vi at byde dig, din familie og dine gæster rigtig hjertelig velkommen hos os.

Vi håber, at I må få en god tid her. Vi vil gøre vores allerbedste for at leve op til de forventninger, som du og dine pårørende har til os.

Ordet hospice er latin og betyder oprindeligt hvile og herberg for rejsende. I dag betegner ordet hospice et hus, der tilbyder lindring, livskvalitet og omsorg til mennesker ved livets afslutning samt støtte til deres pårørende.

Som alvorligt syg har du forskellige plagsomme symptomer, som læger, sygeplejersker m.fl. søger at kortlægge og følge op på. Formålet med vores tværfaglige indsats er at lindre dine symptomer, så du oplever højest mulig livskvalitet under dit ophold på Sct. Maria Hospice.

Personalet har fra starten opmærksomheden rettet mod at lære dig at kende som person, så vi kan yde dig og dine pårørende en individuel tilpasset omsorg. Det er en vigtig del af vort arbejde for at kunne hjælpe, støtte og pleje dig ud fra dine erfaringer, hensigter, behov og ønsker.

Vores holdning er, at livet leves indtil livets afslutning, og vores mål er, at livet opleves leveværdigt på trods af svære livsvilkår.

Vi håber, at dit ophold på Sct. Maria Hospice bliver fyldt med omsorg, ro, hjertelighed og en leveværdig sidste tid.

Med venlig hilsen
Personale og frivillige ved Sct. Maria Hospice

Sct. Maria Hospice

Karl Bjarnhofs Vej 2, 7120 Vejle Øst
www.sctmariahospice.dk • sct.maria@hospice.rsyd.dk
Tlf. +45 9944 0950

En lang historie helt kort

Historien om Sct. Maria Hospice går tilbage til starten af 1990'erne, hvor Vejle Amt besluttede at flytte fødselshospitalet fra Sct. Maria Hospital til Vejle Sygehus. Mariasøstrene nedsatte en „tænk tank“ for anvendelse af bygningerne, og herfra kom ideen til et hospice.

En stor folkelig opbakning samt velvilje fra Vejle Amtsråd gjorde, at Sct. Maria Hospice kunne åbne 1. november 1995.

Mariasøstrene var en del af Sct. Maria Hospice frem til 2006, hvor de sidste søstre vendte „hjem“ til Belgien.

Efter 18 år på Blegbanken rykkede Sct. Maria Hospice i december 2013 til de nuværende lokaler i Bredballe i udkanten af Vejle.

Hospicefilosofien

Sct. Maria Hospices vision og værdigrundlag bygger på hospicefilosofien, der har sit udgangspunkt i 1950'ernes London, hvor Dame Cicely Saunders oprettede det første moderne hospice, St. Christopher's Hospice.

Hospice er for alle, med en livstruende og alvorlig sygdom, hvor døden er nært forestående, og hospicetanken er, at den syge kan få den nødvendige hjælp til at kunne leve fuldt og helt til det sidste. På den måde handler hospice langt mere om liv end om død.

Værdigrundlag

Sct. Maria Hospice formål er:

- Ud fra et kristent livssyn, at yde en helhedsorienteret og kvalificeret lindrende pleje og behandling til uheldeligt syge med komplekse symptomer af fysisk, psykosocial og åndelig karakter ved livets afslutning og i indlæggelseskrævende symptomlindrende forløb
- At uddanne relevante faggrupper involveret i den lindrende pleje og behandlingsindsats såvel internt som eksternt
- At skabe udviklingsarbejde med henblik på at afklare og forbedre den lindrende indsats.
- At fremme samarbejdet om de lindrende sygepleje- og behandlingsstrategier regionalt, nationalt og internationalt.
- At formidle og skabe fokus på opgaver og problemer i den lindrende indsats til eksterne interessenter

Vi ønsker på Sct. Maria Hospice at virke:

- Med dannelse og respekt for de grundlæggende værdier i det enkelte menneske uanset kultur og religion
- Med omhu og høj kvalitet i alle lindrende sygepleje- og behandlingsydelser
- Med kontinuerlig indlevelse og tillidsskabende samvær og samtale
- Med fokus på dødens betydninger for såvel individ, familie og samfund
- Med fleksibilitet og kreativitet i opgaveløsninger
- Med loyalitet overfor de faglige målsætninger

Mission

Sct. Maria Hospices mission er at være en smuk og tryk ramme for alvorligt syge mennesker i deres livs afslutning. Gennem den professionelle ledsagelse at hjælpe dem til at leve et værdigt og meningsfyldt liv til det sidste.

Tanken er, at beliggenheden, arkitekturen, indretningen og udsmykningen medvirker til at give de bedste muligheder for at yde en lindrende indsats.

Vision

Vi vil være et hospice, hvor alvorligt syge og døende mennesker og deres pårørende oplever at blive mødt af professionelle med viden, respekt og kærlighed. Et hospice, hvor det syge menneske på trods af svære livsvilkår fortsat kan opleve, at livet er levneværdigt.

Vi vil være en attraktiv arbejdsplads, som tiltrækker gode medarbejdere og fastholder dygtige medarbejdere. Vi vil være en arbejdsplads, hvor den enkelte medarbejder har mulighed for at dygtiggøre sig lige præcis inden for det område, som man brænder for. En arbejdsplads præget af høj faglighed og kærlig medmenneskelighed.

Vi vil være en organisation, som hele tiden er foranderlig og i stand til at reagere og omstille sig alt efter de behov, der måtte være til en organisation som vores. Vi vil være nysgerrige, åbne og fleksible.

Vi vil være et hus, hvor de frivillige har lyst til at komme og være med til at gøre en forskel. Uden dem var Sct. Maria Hospice ikke det samme. Deres tilstedeværelse er ganske uundværlig for både patienterne, de pårørende og de professionelle.



Præsentation af Sct. Maria Hospice

Stuerne

På Sct. Maria Hospice er der 12 sengestuer med tv, musikanlæg, telefon, internet og stort badeværelse.

For at du kan føle dig hjemme på stuen, er der mulighed for at medbringe enkelte møbler, malerier og andre ting af betydning hjemmefra. Det er ikke tilladt at banke søm i væggene – i stedet kan de opsatte skinner og snore benyttes.

Fra vores „kunstbibliotek“ kan du vælge malerier til at udsmykke stuen.

Ophold på terrassen

Fra stuen er der udgang til en terrasse, hvorfra du kan nyde udsigten og den friske luft – også fra din seng, som sagtens kan køres derud.

Af respekt for patienternes privatliv henstilles alle til ikke at færdes på terrassearealet foran andre patienters stuer og i øvrigt i passende afstand på arealet udenfor.

Køkken-alrummet

Vi har et fælles køkken-alrum, hvor der kan laves kaffe og te og opvarmes medbragt mad. Det er også her, der dækkes op til alle måltider.

De frivillige vil du oftest finde her omkring frokost og aftensmåltider. Spørg dem endelig – de vil hellere end gerne være behjælpelige.

Dagligstuen/sanserummet

Hver morgen og aften synger vi sammen i dagligstuen. Her er alle velkomne til at deltage. Det er også her, der afholdes musikandagter med jævne mellemrum.

Derudover kan dagligstuen benyttes til at læse, nyde lidt musik, slappe af i massagestolen, se fjernsyn eller blot hygge sig med andre.

Bibliotek

I dagligstuen findes der en lille musiksamling, som du gerne må låne fra. Vi har også DVD film og lydbøger som du frit kan benytte. Har du et ønske om at høre andet, så spørg gerne vores musikterapeut.

Torvet

På „Torvet“ er der løbende arrangementer – for eksempel koncerter eller oplæsninger – ligesom der er udstillinger af forskellige kunstnere.

Havestuen

Havestuen er en lille oase midt i vores hospice. Med planter og rislende vand er det et dejligt og roligt sted til en god bog, en kop kaffe eller besøg af dine gæster.

I havestuen finder du et lille udpluk af bøger. Spørg personalet, hvis du har ønsker om noget specielt.



Spabad

I spabadet kan du opleve velvære og afslapning. Oplevelsen kan suppleres ved lyden af stille musik og duft i rummet.

Det er nødvendigt at koordinere brugen af spabadet med vores sygeplejersker.

Vaskerum

Pårørende kan frit benytte vores vaskerum med vaskemaskine, tørrer-tumbler, strygejern og strygebræt.

Blomsterrum

Man må gerne have potteplanter med jord på Sct. Maria Hospice, og du kan låne vaser med mere fra vores blomsterrum.

Haven

I vores sansehave kan du nyde lidt frisk luft, dufte de mange krydderurter, slappe af i havemøblerne, plukke blomster eller tage en tur rundt på stierne i parken. Er du heldig, ser du måske en spætte, en hare, et rådyr eller hører uglen.



DØGNSERVICE
TLF. 20 87 10 00

Den lokale bedemand i Trekantområdet



BEGRAVELSESFORRETNINGEN
VAHL & WETCHE

Vi yder hjemmebesøg hos dig, hvor du får:

- Nærværende betjening
- Fordomsfrie rammer

Bisættelse
uden ceremoni
Kr. 9.995

Begravelse
med ceremoni
Kr. 10.495

Bisættelse
med ceremoni
Kr. 11.995



Dagligdagen på Sct. Maria Hospice

Skal føle sig hjemme

Vi holder af hverdagslivet og forsøger at skabe rammer med hygge, madoplevelser og aktiviteter, der kan give nærvær og samhørighed samt vække minder.

Derfor har vi også den enkelte patient i fokus. Vi vil gerne lære dig at kende, og opfylde dine ønsker og behov, så du føler dig hjemme.

Mad efter din smag

Maden på Sct. Maria Hospice er hjemmelavet af vores køkkenpersonale, og vi kontakter dig gerne dagligt for at tilgodese dine ønsker.

Du kan vælge at spise i vores fælles køkken-almrum eller på din egen stue. Ligeledes er pårørende også velkomne til at medbringe retter, som kan opvarmes i vores køkken-almrum. Ligeså har vi en gasgrill til brug på terrassen.

Kvalificeret hjælp og rådgivning ved dødsfald



Danske
Bedemænd



Min
sidste vilje

**Horsens
Begravelsesforretning**
Sundvej 41
8700 Horsens
Tlf. 75 62 17 20

**Bjerre Herreds
Begravelsesforretning**
Bjerrevej 115
8700 Horsens
Tlf. 75 64 84 84



Når man færdes i køkken-alrummet, er det meget vigtigt at følge forskrifterne for god hygiejne. Det indebærer blandt andet, at man spritter sine hænder af, inden man tager noget fra skabe og skuffer og naturligvis også, inden man tager mad fra buffeten.

Maden bliver serveret i køkken-alrummet hver dag på følgende tidspunkter:

- **Morgenmad kl. 8.00 - 9.30**
- **Frokost kl. 12.00 - 13.00**
- **Eftermiddagskaffe kl. 14.30**
- **Aftensmad kl. 18.00 - 19.00**

Mad til pårørende og gæster

Som gæst eller pårørende er du meget velkommen til at spise med, men af hensyn til køkkenets planlægning bedes du tilmelde dig frokost og/eller aftensmad senest kl.10.00 den pågældende dag. For weekend og helligdage dog senest fredag kl.12.00.

Man bestiller maden ved at benytte skemaet „Afrekning for forplejning“, som ligger bagerst i denne brochure eller kan fås i administrationen. Vær opmærksom på, at der kun kan betales kontant eller via bankoverførsel.



Karin Klingenberg



Torben Ørnstrup

En hjælpende hånd i en svær tid...

Vi arbejder for at skabe de bedste rammer om en smuk og værdig afsked og træffes døgnet rundt.

Ring trygt 75 93 09 09
- for råd og vejledning både før og efter et dødsfald.



Masser af aktivitet og fællesskab

Fordi vi har en filosofi om, at livet skal leves, til det er slut, tilbyder vi masser af fællesaktiviteter på Sct. Maria Hospice.

Hver morgen kl. 8.30 har vi morgensang og oplæsning af dagens ord, før vi ønsker hinanden en god dag – og om aftenen mødes vi til aftensang kl. 20.00, hvor vi også drikker en kop kaffe sammen. Hvis du er i kørestol eller sengeliggende, kan en sygeplejerske sørge for, at du kommer hen i dagligstuen.

Af andre aktiviteter kan nævnes:

- Musikandagt
- Oplæsning (onsdag aften)
- Koncerter
- Sang- og musikarrangementer
- Kunststillinger

Vores aktiviteter annonceres ved opslag på stuen og foregår som oftest i fællesstuen eller på Torvet – og pårørende og gæster er altid meget velkomne til at deltage.

Familie, pårørende og gæster er altid velkomne

På Sct. Maria Hospice ønsker vi et nært samarbejde med de pårørende. Derfor er både familie, pårørende og gæster naturligvis altid velkomne på vores hospice.

Eventuelt afgrænsning i besøg sker i samarbejde med patienten og de pårørende.

Af sikkerhedshensyn er hoveddøren låst mellem sen aften og tidlig morgen – i dette tidsrum benyttes dørklokken.



Susanne Boesen



Hans Boesen

Amtets Begravelsesforretning Susanne & Hans Boesen

Vi sørger for alt i forbindelse med en veltilrettelagt og stemningsfuld højtidelighed ved Deres kære bisættelse eller begravelse. Alle aftaler kan træffes i Deres hjem. Tilknyttet Dansk Begravelsesopsparring.



Amtets Begravelsesforretning

Døgnvagt alle ugens 7 dage
Træffes efter aftale

Vardevej 31 & Fredericiavej 89, 7100 Vejle

tlf. 7582 2455

info@bedemandboesen.dk

www.amtetsbegravelsesforretning.dk

Man kan naturligvis overnatte

Som pårørende er det altid muligt at overnatte på Sct. Maria Hospice. På langt de fleste af vores sengestuer er der plads til en sovesofa/ drømmeseng, men af sikkerheds- og brandhensyn må der dog kun være én gæsteopredning på patientstuen foruden patientens egen seng.

Pårørende er velkomne til selv at medbringe overnatningsudstyr. Dyner, puder og sengelinned kan også lånes.

Sengeudstyret bedes pakket væk om dagen.

Sct. Maria Hospice har ligeledes to gæsteværelser med dobbeltseng. Gæsteværelserne kan lejes for 100 kr. i døgnet, – så er der også inkluderet sengelinned og håndklæder. Der er eget bad og toilet i sammenhæng med værelset.

Spørg dig endelig frem hos sygeplejersketeamet.

Rum til børn, børnebørn og små søskende

Vi opfordrer børn i alle aldre til at komme på besøg på Sct. Maria Hospice. Vi oplever nemlig, at de forestillinger børn har om alvorlig sygdom og døden, er meget værre end det, de i virkeligheden oplever, når de for eksempel besøger os. Vi har også flere sygeplejersker, der er specialuddannede i børn og sorg, og vi vil meget gerne hjælpe og vejlede børn i alle aldre.

I nichekøkkenet ved Torvet finder du Børnehjørnet med tegnegrej, Lego, Duplo-klodser og bamser, som gerne må tages med ind på stuerne.

I Ungerummet kan større børn og unge benytte tv'et og Playstation.



Bredballe Have- & Anlægsservice A/S

Bakken 1 | 7120 Vejle Ø

Mobil 2148 0248

www.bhogas.dk

Følg os på Facebook 

**Danske
Anlægsgartnere**
– så bliver ude bedst





Værdigenstande

Vi anbefaler, at du ikke har genstande af værdi med på Sct. Maria Hospice, idet vi ikke kan påtage os ansvaret for dem.

Kæledyr

Det er muligt at tage kæledyr med på Sct. Maria Hospice. Dette aftales med personalet. Vi påtager os ikke pasningen af kæledyret, og det må ikke være til gene for de andre patienter og personalet.

Stearinlys

Hvis man vil have levende lys på stuen, henstiller vi til udelukkende at benytte fyrfadslys, der står i fyrfadsstager. Benyttes der ilt på stuen, må der naturligvis ikke tændes levende lys. Det er vigtigt, at ovenstående respekteres af hensyn til risikoen for brand.

Post / aviser

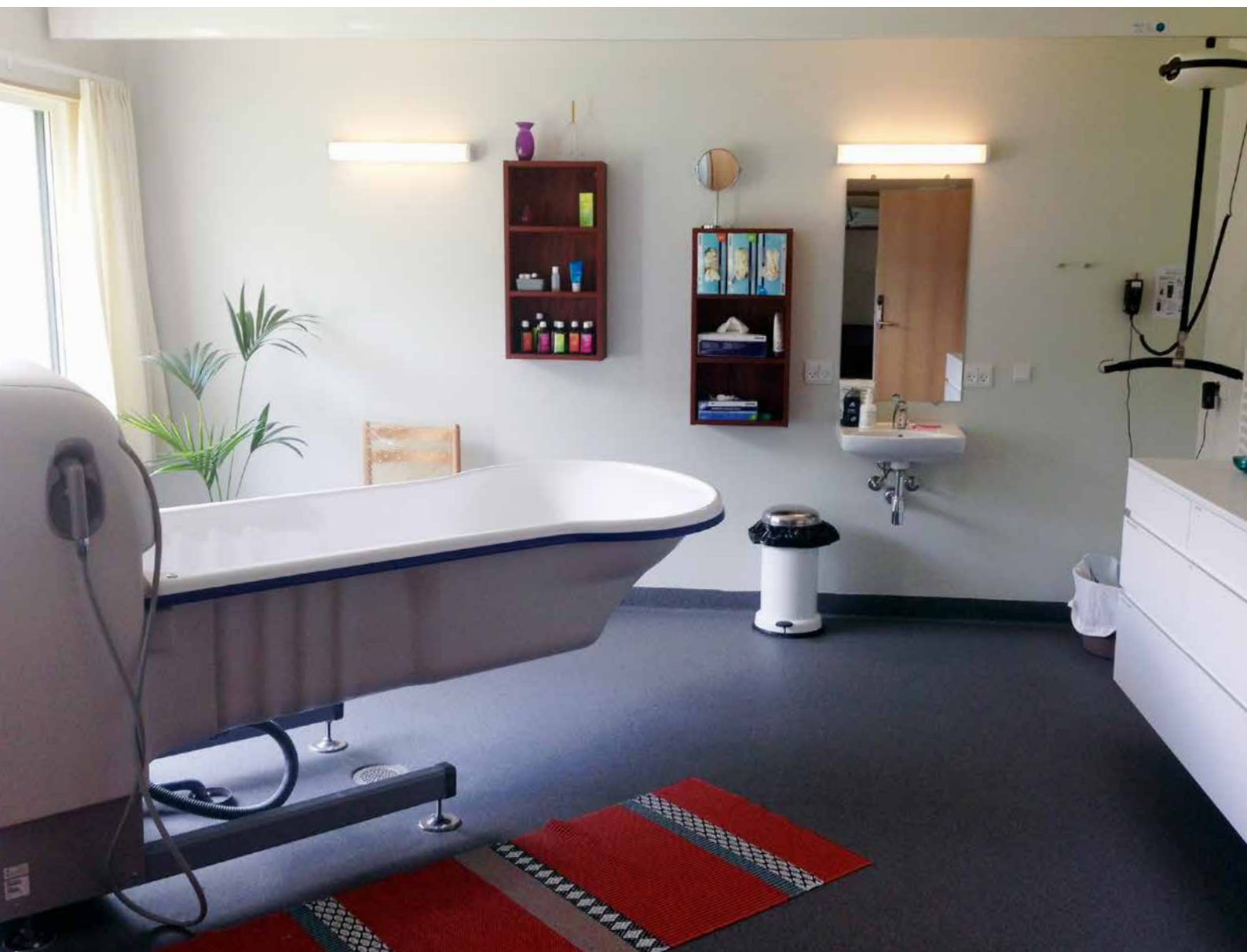
Det er muligt at modtage post og aviser. Benyt adressen: Navn, c/o Sct. Maria Hospice, Karl Bjarnhofs Vej 2, 7120 Vejle Ø

Internet

Der er trådløst internet på Sct. Maria Hospice. Det hedder „Gæstenet“ og kræver ingen kode.

Rygpolitik

Sct. Maria Hospice er som udgangspunkt et røgfrit hospice – både inde som ude. Der findes dog undtagelser. Spørg personalet.



Ingen kan spå om fremtiden

Hos Trolle kan vi dog være med til at sikre, at den starter så trygt som muligt.

Det er ikke noget, vi har lyst til at tænke på, men hvad sker der, hvis du eller din partner dør eller I bliver skilt? Det er vigtigt at have sikret hinanden på forhånd, uanset om I er gift, bor hver for sig, har sammenbragte børn eller lever papirløst sammen.

Vi hjælper med kompetent rådgivning

Kontakt os - det koster ikke noget at spørge.

Trolle

Advokatfirma

70151532 - www.trolle-law.dk

7000 Fredericia - Vesterballevej 25 | 6000 Kolding - Kolding Åpark 2 | 7100 Vejle - Damhaven 1 | 5500 Middelfart - Torvet 1

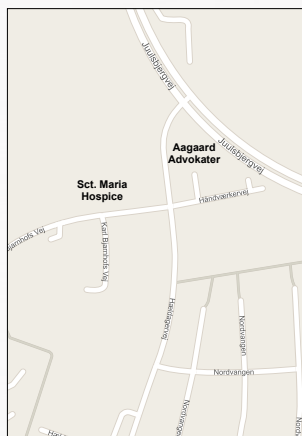
Advokater med Speciale i familieret

Har du spørgsmål indenfor:

- arv og testamente
 - dødsbobehandling
 - separation/skilsmiss
 - bopæl og samvær
 - eller andre familieretlige spørgsmål
- så kontakt Ester Joensen**

Vi garanterer individuel
rådgivning og højt
engagement i din sag.

Vi ligger kun 100m
fra Sct. Maria Hospice



Håndværkervej 1
7120 Vejle Øst
Tlf.: 7582 1677
ej@advokat-aagaard.dk
www.advokat-aagaard.dk

Aagaard Advokater



Ester Joensen

Vores kompetente, tværfaglige personale

Som patient på Sct. Maria Hospice vil man have forskellige behov. Derfor er vi et bredt flerfagligt sammensat personale med uddannelse, erfaring og medmenneskelige færdigheder, der kan omsættes til den pleje og behandling, som patienter og pårørende har behov for.

Kendetegnet for personalet er, at det professionelle og højt specialiserede går hånd i hånd med respekt for det enkelte menneskes værdi og med medmenneskelige omsorg.



Vejle Ny Stenhuggeri

- Din lokale stenhugger ved havnen

Når De vælger gravsten fra vejlennystenhuggeri.dk, så vælger De en gravsten, der er lavet med respekt for den historie, som den skal minde om.

Mandag - Fredag 10-16:30 eller efter aftale.
Lørdag/Søndage Efter aftale.



Over 25 års erfaring

Pris garanti

Hurtig levering

Høj kvalitet

Attraktive priser

Her følger en kort beskrivelse af alle personalegrupper.

Sygeplejersker

Sygeplejerskerne på Sct. Maria Hospice har erfaringer med sig fra mange forskellige specialer og områder. De varetager den daglige pleje, behandling og omsorg. Det er altid livsværdier, ønsker og behov, der danner udgangspunkt for vores sygepleje i tæt samarbejde med dig som patient og dine pårørende, således at den bedst mulige lindring kan opnås.

Du vil blive tilknyttet et af de teams, som sygeplejerskerne er organiseret i. Det indebærer, at du i hverdagen er i kontakt med en forholdsvis lille gruppe af sygeplejersker, der i samarbejde har ansvar for at planlægge, udføre og løbende vurdere din pleje og behandling.

Læger

Den medicinske behandling varetages af overlæger ansat i Det Palliative Team på Sygehus Lillebælt og dermed tilknyttet Sct. Maria Hospice.

Lægen deltager i den tværfaglige indsats via samtaler og rådgivning. Lægebesøg foregår på egen stue efter behov og ønske.

På hverdage udenfor normal arbejdstid varetages lægedækningen af læger fra de palliative teams samt vagtlægeordningen i Region Syddanmark.

Statussamtale

En statussamtale er en samtale, hvor vi sammen med dig og evt. din familie gør status over, hvor godt det er lykkedes at få lindret dine symptomer, hvad der fortsat er behov for, samt hvilke tanker vi hver især gør os om din fremtidige situation.

Samtalen finder sted efter cirka tre ugers ophold her på Sct. Maria Hospice.



 Boesens Begravelsesforretning	 DS CERTIFICERING	 DANSKE BEDEMEND ISO9001 KVALITETSSYSTEM	 Archibalds Begravelsesforretning			
						
75 82 07 25 Vi svarer altid	Simon Simonsen	Anne-Berit Vester	Anders Buhl Pedersen	Lene Smedegaard	Ella Sinding	75 82 12 13 Vi svarer altid
www.boesens.dk	Nørrebrogade 9 - 7100 Vejle				www.archildbald.dk	



Fysioterapeuter

Palliativ fysioterapi er en fysioterapeutisk behandling, der er rettet mod at lindre – ikke helbrede.

Fysioterapien udføres af fysioterapeuter med særlige kompetencer. Behandlingen tager udgangspunkt i patientens ønsker og ressourcer. Behandlingen rettes mod patientens symptomer med henblik på fx at lette åndenød, lindre smerter, kropsligt ubehag, ødemer (lymf-ødemer), angst og uro samt mindske og afhjælpe funktionstab.

Behandlingsmetoder kan fx være forskellige øvelser, massage, lungefysioterapi og lejrning. Anskaffelse og tilpasning af hjælpemidler.

Præst

Hospicepræsten står til rådighed for alle patienter og pårørende. Der tilbydes samtaler af åndelig og eksistentiel karakter, hvor der bl.a. kan fokuseres på tanker om livets afslutning, relationer, angst, håb, tro og tvivl.

Såfremt du eller dine pårørende ønsker det, vil præsten holde andagt på stuen, forrette nadver eller forestå andre kirkelige ritualer.

For patienter med andet religiøst tilhørsforhold står hospicepræsten ligeledes til rådighed, også hvad angår kontakt til andre trossamfund.

 **Grejsdalens
Begravelsesforretning**
For Vejle og opland

Tlf. 75 72 36 46

Bente Lorenzen, 7100 Vejle
Connie Langvad, 7300 Jelling

Hermed støtter vi arbejdet
på Sct. Maria Hospice.



www.vejle-begravelsesforretning.dk



Administrator og lægesekretær

Sct. Maria Hospices to medarbejdere i administrationen hjælper hospiceledelsen med at varetage de administrative opgaver. Det er ligeledes deres opgave at stå for alt det administrative omkring patienters indlæggelse og udskrivelse.

Servicepersonalet

Servicepersonalet gør rent på stuen og badeværelset under hensyntagen til din aktuelle situation og tilstand. Din stue rengøres som udgangspunkt to gange om ugen.

Servicepersonalet er desuden ansvarlig for rengøringen af opholdsstuer, gang- og fællesarealer, kontorfaciliteter, toiletter mm. I det hele taget er de medansvarlige for, at Sct. Maria Hospice fremstår som et velholdt og indbydende hus.

Musikterapeut

Musikterapeuten giver musikterapi til både dig og dine pårørende.

Musikterapi kan for eksempel hjælpe ved angst, tristhed, uro, vejrtrækningsbesvær, træthed, smerter og eksistentielle spørgsmål – og foregår blandt andet ved at lytte til musik, sang og spil, som hjælper dig med at falde i søvn, finde ro eller glædes over.

Pedel

Pedellen står for den daglige vedligeholdelse af huset samt vedligeholdelse af udendørsarealerne. Ligeledes er han behjælpelig med hvad ønsker du måtte have.

Sikring af dit hjem eller din virksomhed

Hos BS Sikring ser vi det som vores vigtigste opgave at sikre dit hjem eller din virksomhed. Vi ved, at man mister meget mere end det direkte økonomiske tab, når der bliver begået indbrud.

BS SIKRING & ELTEKNIK
70 20 88 80



Sletvej 50 D 3
8310 Tranbjerg

70 20 88 80
bs@bssikring.dk



Hospiceledelsen

Sammen med bestyrelsen er hospicechefen den øverste ledelse af Sct. Maria Hospice. De sørger for en forsvarlig organisation af hospicets aktiviteter – og sørger for, at Sct. Maria Hospice ledes i overensstemmelse med vedtægterne og driftsaftalen med Region Syddanmark.

Den daglige ledelse varetages af hospicechefen og souschefen.

Frivilligkoordinator

Frivilligkoordinatoren på Sct. Maria Hospice leder frivilligruppen, som både yder en indsats på hospicet og ude i private hjem hos alvorligt syge.

Frivilligkoordinatoren er ansvarlig for at rekruttere, videreudvikle og fastholde det korps af frivillige, som er knyttet til Sct. Maria Hospice. I det daglige koordinerer hun den frivillige indsats, og fungerer som bindeled mellem de frivillige og de professionelle.

Frivillige

Det er en naturlig del af hospicetanken, at her er frivillige som en del af hverdagen. Således også på Sct. Maria Hospice, hvor de frivillige fungerer som medmennesker, der skaber en atmosfære af liv og samvær. De tilbyder samvær med patienterne, aflastning af pårørende samt løsning af praktiske opgaver på hospicet.

En frivillig kan læse højt, skrive livshistorier og breve for en patient, følge med uden for hospice eller bare være til stede sammen med patienten.

Ved måltiderne er der som regel frivillige til stede som værter, der tager sig af borddækning og anretning af maden.

De smukke buketter og dekorationer i huset er de frivilliges værk, og det er ligeledes frivillige, der sammen med pedellen passer det grønne og blomstrende udenfor.

Bedemanden
Hedensted-Løsning og omegn

Haralds Plads 12 st.
8722 Hedensted
75 89 10 04

www.bedemandenhedensted.dk

Bedemanden
Tørring-Uldum og omegn

Torvegade 78 D
7160 Tørring
75 80 10 03

www.bedemandentørring.dk



**Simon
Simonsen**



**Anne-Berit
Vester**



**Anders Buhl
Pedersen**



**Lene
Smedegaard**



**Ella
Sinding**

Give
Begravelsesforretning

Bæksgårdvej 13
7323 Give
75 73 23 20

www.bedemandengive.dk

Bedemanden
Børkop og omegn

Søndergade 1A
7080 Børkop
75 86 88 66

www.bedemandenbørkop.dk

DS
CERTIFICERING

DANSKE BEDEMEND
ISO 9001
KVALITETSSYSTEM



Køkkenpersonale

Sct. Maria Hospice har eget køkken, og her sørger køkkenpersonalet for, at der dufter af mad – specielt omkring middag, hvor vi får varm mad i form af suppe, hovedret, salat og dessert.

Til aften står den oftest på smørrebrød, grønt, tærte eller lignende, mens det er sygeplejepersonalet, der tager sig af morgenmaden.

FAMILIEADVOKATEN I VEJLE.DK



Hos Advokat Reinwald har vi specialiseret os i at rådgive lige netop din familie om familiens jura.

Besøg os på Familieadvokatenivejle.dk eller ring for en uforpligtende snak.

Få bl.a. rådgivning om:

- Testamente – fast pris kr. 3.500 incl. moms
- Generalfuldmagt – fast pris kr. 1.500 incl. moms
- Hushandler – fast pris kr. 4.900 incl. moms
- Skøde i familiehandel – fast pris kr. 3.500 incl. moms
- Ægtepagter – fast pris kr. 3.500 incl. moms
- Dødsbobehandling og hjælp til det private skifte

Advokat **Reinwald**



Ladegårdsvej 22, Vejle
T 7640 5510

post@advokatreinwald.dk
www.advokatreinwald.dk

Når livet er slut

En stor del af vores arbejde handler om at skabe rammerne for en god sidste tid – både for patienter og pårørende. Også efter dødsfaldet, hvor vi giver de pårørende den bedste mulighed for en god afsked i rolige omgivelser.

Når døden nærmer sig, opstår der ofte usikkerhed og spørgsmål hos de nærmeste. På Sct. Maria Hospice er der både rum og plads til spørgsmål og ønsker fra de pårørende.

Også efter dødsfaldet. Sygeplejersken, der er omkring patienten ved dødsfaldet, hjælper de pårørende med de praktiske ting og istandgør den afdøde. Hvis de pårørende vil hjælpe, er det selvfølgelig også en mulighed.

Valget af en bedemandsforretning kan være meget privat – hvorfor vi fra Sct. Maria Hospice side, ikke vil anbefale én fremfor en anden. Vi vil dog gerne være behjælpelig med kontakten til den valgte bedemandsforretning.

Ritualer og udsyngning

På Sct. Maria Hospice har vi ritualer i forbindelse med dødsfald. Disse ritualer udføres altid i samråd med de pårørende.

Når en patient dør, tænder vi to levende lys på hylden ved indgangspartiet. Her sætter vi et skilt med teksten: „Vi har i dag tændt lys for ...“ med navnet på den der er død samt et lille vers.

Størstedelen af vores patienter bliver sunget ud fra hospicet. Det er naturligvis op til de pårørende, men vi ved, at de pårørende oplever det som en god måde at afslutte forløbet på. Vores musikerapeut tilbyder desuden at deltage med spil.



Danklima

Vi udfører ventilationsopgaver inden for følgende:

- Ventilations- & Teknikentrepriser
- Kundetilpassede ventilationsløsninger
- Ventilation af boligblokke
- Egenproduktion af ventilationskanaler
- Service-, drift- og vedligeholdelse af ventilationssystemer



Tilbud til de efterladte

På Sct. Maria Hospice har vi flere tilbud til de efterladte. Nogle kontakter vi efter aftale telefonisk nogle uger efter dødsfaldet, ligesom alle er velkomne til at tage kontakt til os, hvis der er brug for en snak.

Vi holder også pårørendeaften, og vi har sorggrupper – blandt andet en speciel sorggruppe for unge.

Donationer

På Sct. Maria Hospice modtager vi med glæde donationer.

Som udgangspunkt anvendes pengene til trivsel og glæde for patienter, pårørende, medarbejdere og de frivillige, men kan også anvendes til gennemførelse af forskellige projekter, som fremmer den lindrende indsats på Sct. Maria Hospice.

Sct. Maria Hospice er omfattet af ligningsloven § 8a, som giver mulighed for skattefradrag ved donationer mellem kr. 500,- til kr. 14.800,-

Såfremt du/I ønsker at give en donation, anbefaler vi at tage kontakt til ledelsen eller personalet.



Luksus til dig og dit hjem

Byens største udvalg - kig ind og lad dig inspirere...

feel home[®] Hygebjerg . Vestergade 8 . 7100 Vejle
Tlf. 7582 0400 . vejle@feelhome.dk

feel home[®]

PERSIENNER • SENGESÆT • DUGE • BRUSEFORHÆNG • PUDER • DYNER • PANELER • LAMELLER • HÅNDKLÆDER • GARDINER M.M



Sct. Maria Hospice • Karl Bjarnhofs Vej 2, 7120 Vejle Øst • www.sctmariahospice.dk

Produceret af **MedieHus-Danmark** tlf. 82 130 330 - www.mediehusdanmark.dk